



**DB**

DE BELEYR-ENGINEERING

**De Beleyr-Engineering**, seit 1962 Zulieferer für:

- **Petrochemie**
- **Textilindustrie**
- **Kunststoffindustrie**
- **Grafiksektor**
- **Papier- und Stahlindustrie**

*Mit unserem umfangreichen modernen Maschinenpark stehen wir ganz zu Ihren Diensten, und das sowohl für dringende Reparaturen als auch Neukonstruktionen und Maschinenbau.*

### **Unsere Bearbeitungsverfahren:**

#### **DREHEN**

**Konventionell** - Von Kleinteilen bis zu großen Werkstücken und Längen: Durchm. 1240 mm bis 8000 mm Länge, Durchm. 1800 mm bis 4000 mm Länge

**CNC** - Bis 6 m zwischen den Punkten: von Durchm. 300 mm bis 1500 mm Länge, Durchm. 1000 mm bis 6000 mm Länge

#### **FRÄSEN**

**CNC-Fräsen** - Verschiedene Maschinenzentren bis Abmessung 1800 x 860 x 750 mm (XYZ) **CNC-Fräsen** bis 3000 x 1000 x 1000 mm (XYZ) mit vierter Achse

**CNC-Fräsen bis 3000 x 1950 x 800 mm (XYZ) mit Winkelfräskopf.**

#### **SCHLEIFEN**

Flach- und Rundschleifen / Innenschleifen / CNC-Rundschleifen / Schleifen industrieller Messer

#### **FUNKENEROSIONSBEARBEITUNG**

#### **AUSBALANCIEREN**

**METALLSPRITZTECHNIKEN** HVOF, Plasmaspritzen, Drahtspritzen, Stelliteauftragsschweißen usw.

**SCHWEISSKONSTRUKTIONEN** Wolfram-Inertgasschweißen, halbautomatisches Schweißen usw.

**AUTOMATISCHES SÄGEN** bis Durchmesser 460 mm

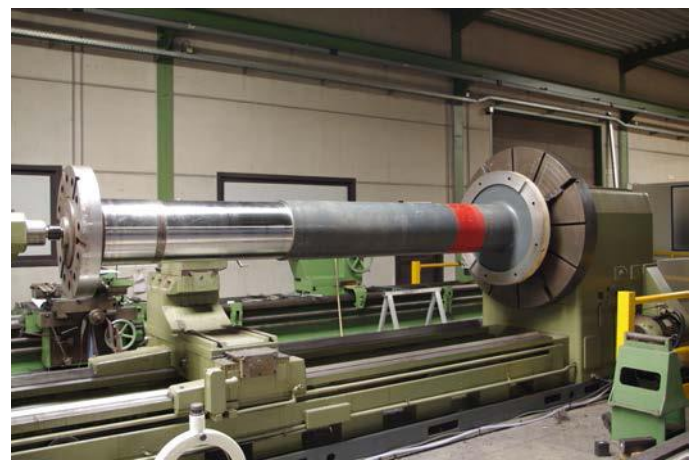
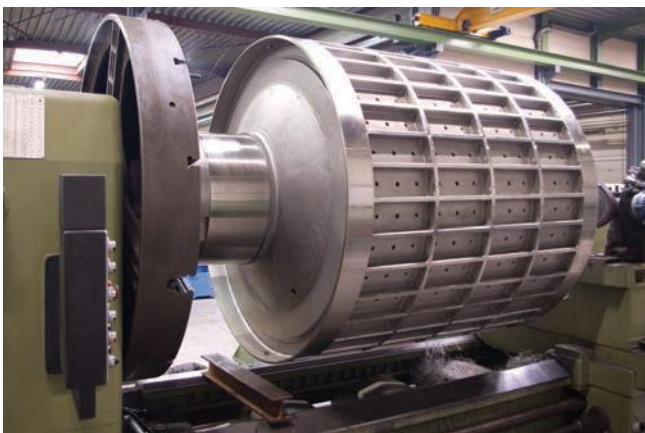
**HYDRAULISCHES PRESSEN** bis 100 t

**POLIEREN UND FEINZIEHSCHLEIFEN** von Metallen und Coatings bis zu  $R_a$ -Werten von 0,01  $\mu\text{m}$

Alle unsere Gebäude sind mit Laufbrücken ausgestattet.



DE BELEYR-ENGINEERING



# DB

## DE BELEYR-ENGINEERING

DE BELEYR-ENGINEERING NV  
DRUKKERIJSTRAAT 5  
9240 ZELE (B)

T +32 52 44 78 51  
F +32 52 44 85 94  
info@debeleyr.com